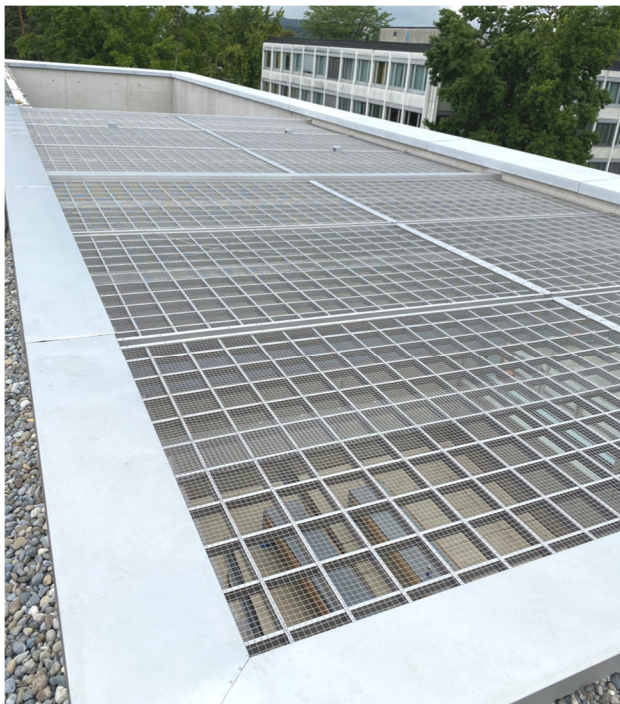


Das robuste und hochsichere peristop® - Widerstandsgitter wird eingesetzt, um Spazierhöfe in Gefängnissen und Justizvollzugsanstalten wirkungsvoll gegen eine Flucht zu schützen. Das durchschneidedetektierende Gittersystem detektiert jegliche Säge- und Zerstörungsversuche an der Struktur des Widerstandsgitters und löst frühzeitig einen Alarm aus.



Funktionsprinzip und Aufbau

Das peristop® - Widerstandsgitter besteht aus zwei, ineinander verschachtelten und verschweissten Edelstahlrahmenprofilen. Die Maschenweite der Gitterstruktur beträgt 170 x 170mm. Im Profil sind drehbar gelagerte Edelstahlrundstäbe eingelegt, welche ein Durchtrennen der Profilstruktur erheblich erschweren.

Für die Flächendetektion sind in jedem der Quer- und Längsprofile, tefzelisolierte Drähte eingezogen, die ein Zerstören oder Zerschneiden der Profilstruktur frühzeitig und sicher detektieren.

Die einzelnen Gitterelemente werden auf einer Trägerunterkonstruktion, sabotagegeschützt montiert und zusätzlich mit speziellen Edelstahlprofile mechanisch untereinander verbunden. Für die Überwachung werden die Gitterelemente untereinander mit peristop® - Drähten verbunden und durch eine peristop® - Auswerteeinheit überwacht.

Gegen den Einwurf von verbotenen Gegenständen, wie z.B. Waffen oder Drogen, kann optional ein feinmaschiges Edelstahlgitter auf dem peristop®-Widerstandsgitter montiert werden.

Vorteile und Merkmale

- **Vollflächige Detektion**, da jeder Steg der Gitterstruktur überwacht wird.
- **Keine Falschalarme** durch einfache Berührungen der Gitterstruktur oder durch Wettereinflüsse (z.B. Hagelschlag).
- Alle Befestigungs- und Montagepunkte sind gegen eine **Sabotage geschützt**.
- **Keine Verschraubungen**. Alle Komponenten sind genietet oder verschweisst.
- **Schwerst durchtrennbare Gitterstruktur** durch eingelegte, sich drehende Edelstahlrundstäbe.
- **Wetterbeständig** und **hohe Langlebigkeit** aufgrund der Edelstahlstruktur.
- **Begehbares Gitterstruktur** für allfällige Service- und Unterhaltsarbeiten.

